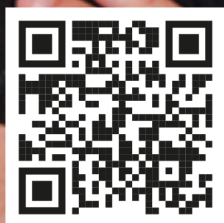
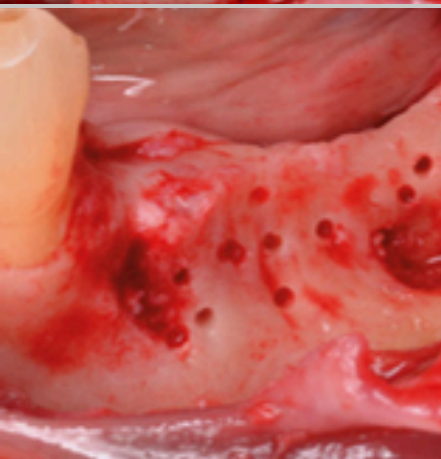
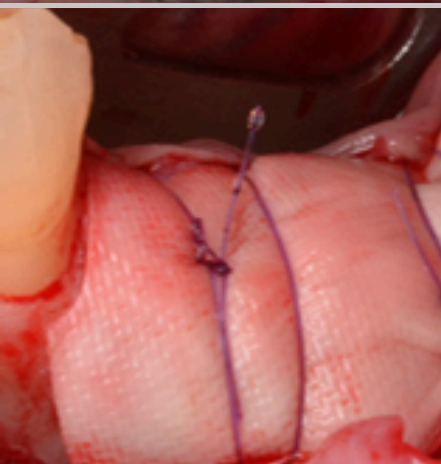
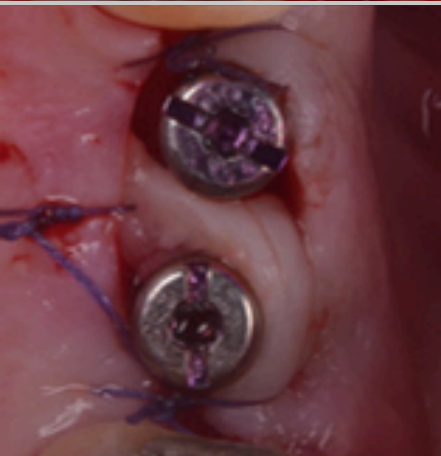


The logo for ticare, featuring a white heart icon followed by the word "ticare" in a white, lowercase, sans-serif font.The logo for cicom monje, featuring a stylized white 'B' icon followed by the words "cicom" and "monje" stacked vertically in a white, lowercase, sans-serif font.

09 a 11 Marzo 2026

08 a 10 Junio 2026

19 a 21 Octubre 2026

**RESIDENCIAS
CLÍNICAS
MONJE | TICARE**

Programa

♥ Lunes

Lugar: **Edificio Siglo XXI**

(Paseo Fluvial 15, Edificio Ibercaja, 06011 Badajoz)

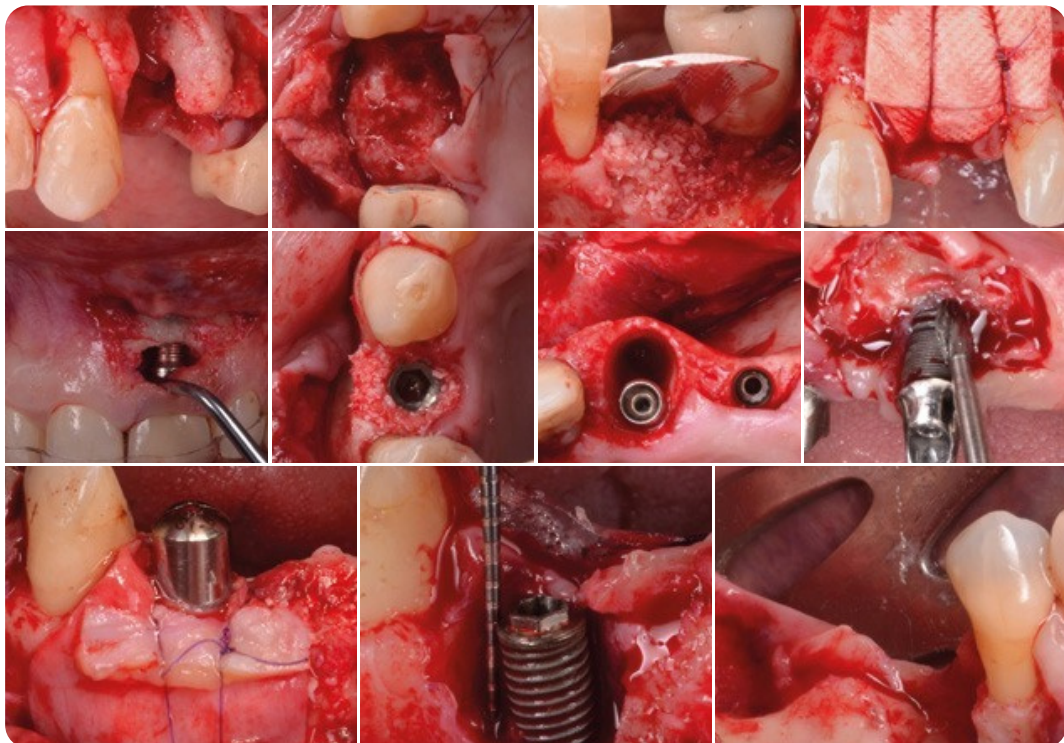
Mañana | **Teoría y discusión de casos** | 09:00 – 14:00h

- El concepto de éxito en implantología
- Candidatos a someterse a terapia de implantes.
- Condiciones locales para proteger de complicaciones biológicas y estéticos.
- Injerto de tejidos blandos para prevenir problemas biológicos y estéticos.
- Injerto de tejido duro simultáneo a la colocación inmediata del implante para prevenir trastornos biológicos y estéticos.
- Injerto de tejido duro simultáneo a la colocación temprana/diferida del implante para prevenir trastornos biológicos y estéticos.
- Estudio de sitios de extracción de implantes.
- Configuración de prótesis para proteger de trastornos biológicos y estéticos.

Comida | 14:00 – 16:00h

Tarde | **Sesión clínica y prácticas modelos BoneModels** | 16:00-19:30h

- Explicación de sistema TICARE (1h aproximadamente).
- Diseño del colgajo
- Implantología inmediata
- Implantología diferida
- Regeneración ósea
- Reconstrucción de tejidos blandos.





♥ Martes

Lugar: [Edificio Siglo XXI](#)

Paseo Fluvial 15, Edificio Ibercaja, 06011 Badajoz

Mañana

09:00 a 09:45h	Planificación protésica.
09:45 a 11:30h	Taller de provisionalización de implantes.
11:30 a 12:00h	Descanso
12:00 a 14:00h	Tratamiento de la periimplantitis

Comida | 14:00 – 16:00h

Tarde | **Sesión clínica y prácticas modelos BoneModels** | 16:00-19:30h

- Sesión clínica de casos, planificación quirúrgica, manejo del paciente y sostenibilidad económica y re-evaluaciones.
- Tratamiento de peri-implantitis.
- Hands-on en modelo BoneModels en tratamiento quirúrgico de la peri-implantitis.

Cena | 21:00h

♥ Miércoles

Lugar: [Edificio Siglo XXI](#)

Mañana | **Análisis de cirugías** | 08:30-13:30h

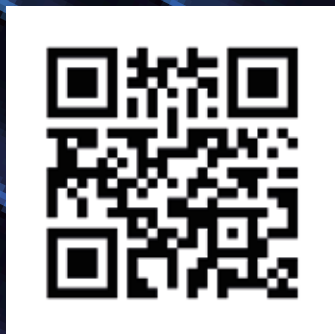
- Análisis de cirugías
- Sesión clínica y resolución de casos clínicos
- Final Estancias 13:30h



2.350€

Máximo 8 personas.

Inscripción en www.ticareimplants.com



Testimonios alumnos

 **ticare**

 **cicom
monje**

Para más información contacte con su
asesor comercial de Ticare

www.ticareimplants.com